

ИНСТРУКЦИЯ ПО МОНТАЖУ РАМЫ НА ВАННУ «МЕЛАНИЯ»

(Во избежание пробоя ванны убедитесь, что все саморезы соответствуют заявленной длине.)

1. Если в комплект входит панель, заранее предусмотрите установку вилок и прижимов.
(Инструкция по монтажу панели на ванну)

2. Перевернуть ванну вверх дном, положить на мягкую подстилку, расположить раму (поз.1) на дне ванны симметрично (см. фото.1).

3. Собрать опоры, свернув шпильку (поз.2) с ножкой пластмассовой (поз.4), и установить через отверстия рамы на закладные элементы ванны (см. фото.2). Проверить вертикальность установки опор отвесом.

4. Прикрепить саморезами (поз.7) раму (поз.1) к дну ванны.

5. Прикрепить саморезами (поз.6) опоры к борту ванны и гайками (поз.5) к раме.

6. Собрать ножки, свернув шпильку (поз.3) с ножкой пластмассовой (поз.4), зафиксировав гайкой (поз.5). Собранные ножки закрепить гайками (поз.5) к раме (см. фото 2).

7. Перевернуть ванну и отрегулировать ножки под высоту панели + 20...40 мм.

8. **ВНИМАНИЕ!** После этого затянуть все гайки (поз.5), обеспечив равномерность распределения нагрузки на ванну.

При установке ванны все пластмассовые опоры должны равномерно касаться пола.

ФОТО №1



ФОТО №2



Комплектность:

1. Рама	-1шт.
2. Шпилька M12x550	-5шт.
3. Шпилька M12x160	-5шт.
4. Ножка пластмассовая	-10шт.
5. Гайка M12	-34шт.
6. Саморез M4,2x19	-15шт.
7. Саморез M4,2x38	-8шт.

ИНСТРУКЦИЯ ПО МОНТАЖУ ПАНЕЛИ НА ВАННУ «МЕЛАНИЯ»

1. Для установки на ванну декоративной панели (см. фото 1) необходимо перевернуть ванну вверх дном, положить на мягкую подстилку.

2. Прикрепить прижимы (поз.2) саморезами (поз.5) к внутренней стороне борта ванны, на закладных элементах (см. фото 2), при необходимости прижим подогнуть до упора в борт ванны. Допускается выступание прижима за борт ванны не более 3мм.

3. Вставить панель (поз.1) под прижимы (см. фото 3).

4. Закрепить вилку (поз.3) на раме ванны, используя гайки М12 опор и ножек (см. фото 4), обеспечив вертикальность лицевой плоскости панели, при упоре в вилку.

Внимание! Для симметричного расположения заглушек на панели, вилки должны быть установлены углами в противоположные стороны: вилка в зоне сливного отверстия — вверх, остальные -вниз (в пол)

5. Закрепить панель к вилке саморезами (поз.6) через шайбы (поз.7) и закрыть головку самореза декоративным колпачком

ФОТО №1

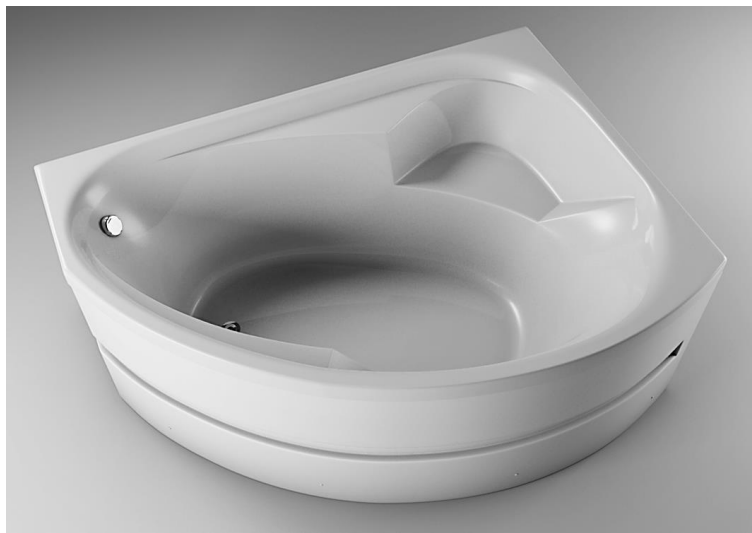


ФОТО №2



ФОТО №3



ФОТО №4



Комплектность

1. Панель -1шт.
2. Прижим -6шт.
3. Вилка -4шт.

5. Саморез М4,2х19 -12шт.
6. Саморез М3х16 - 4шт.
7. Шайба с декор. колпачком - 4шт.